



HOTĂRÂREA Nr. 127/2026

privind mandatarea reprezentanților Consiliului Local al Municipiului Miercurea-Ciuc în AGA, să voteze modificarea și completarea Organigramei și a Statului de funcții ale societății CSIKI TRANS SRL.

Consiliul Local al Municipiului Miercurea-Ciuc, întrunit în ședința ordinară din data de 29.05.2026;

Analizând:

- Referatul de aprobare cu nr. 23836|27.05.2026 al viceprimarului Bors Béla;
- Raportul de specialitate cu nr. 23842|27.05.2026 întocmit de Serviciul resurse umane și monitorizare, prin care s-a propus adoptarea hotărârii cu privire la aprobarea mandatării reprezentanților Consiliului Local al Municipiului Miercurea-Ciuc în AGA, să voteze modificarea și completarea Organigramei și a Statului de funcții ale societății CSÍKI TRANS S.R.L.;

Având în vedere:

- Adresa Municipiului Miercurea Ciuc nr. 11008|09.03.2026 către MDLPA, în privința aprobării memorandumului inițiat de societatea CSIKI TRANS SRL;
- Adresa nr. 107711/MDLPA/15.05.2026 și nr. 2689/DGAP/15.05.2026, înregistrată la societatea CSÍKI TRANS S.R.L cu nr. 249/15.05.2026;
- Adresa privind solicitare acordare mandat special reprezentanților Municipiului Miercurea-Ciuc în AGA al societății CSIKI TRANS SRL nr. 269/26.05.2026, înregistrată la Municipiul Miercurea – Ciuc cu nr. 23789/27.05.2026;

În baza rapoartelor comisiilor:

- Juridice;
- Economice, servicii publice și comerț;

În baza prevederilor:

- Legii nr. 51/2006 serviciilor comunitare de utilități publice, republicată, cu modificările și completările ulterioare;
- Legii nr. 31/1990 privind societățile comerciale, republicată, cu modificările și completările ulterioare;
- OUG nr. 109/2011 privind guvernanta corporativă a întreprinderilor publice, cu modificările și completările ulterioare;
- Art. XXXVI alin. (4), alin. (5) și alin. (7) din Ordonanța de Urgență a Guvernului nr. 89/2025 pentru modificarea și completarea Legii nr. 227/2015 privind Codul fiscal, reglementarea unor măsuri fiscal-bugetare, precum și pentru modificarea și completarea unor acte normative;
- Legii nr. 296/2023 privind unele măsuri fiscal-bugetare pentru asigurarea sustenabilității financiare a României pe termen lung, cu modificările și completările ulterioare;

- Hotărârii Consiliului Local al Municipiului Miercurea-Ciuc nr. 10/2009, privind înființarea SC CSIKI TRANS SRL, cu modificările și completările ulterioare;
- Hotărârii Consiliului Local al Municipiului Miercurea-Ciuc nr.181/2010 privind cumpărarea părților sociale al SC. CSIK TRANS SRL.;
- Hotărârii Consiliului Local al Municipiului Miercurea-Ciuc nr. 293/2024 privind desemnarea și mandatarea reprezentanților Consiliului Local al Municipiului Miercurea - Ciuc în Adunarea Generală a societății CSIKI TRANS SRL;
- art. 5.1 lit. b) din Actul constitutiv actualizat al Societății;
- art. 5 lit. s) și art. 6 din Contractele de mandat încheiate cu reprezentanții Municipiului Miercurea -Ciuc;

În temeiul art. 129 alin. (2) lit. a) și alin. (3) lit. c) și d), art. 139 alin. (1) și art. 196 alin. (1) lit. a), art. 627 alin. (1) din OUG nr. 57/2019 privind Codul administrativ, cu modificările și completările ulterioare;

HOTĂRĂȘTE:

Art. 1 Se mandatează reprezentanții Consiliului Local al Municipiului Miercurea - Ciuc: domnul Bardocz László și domnul Tőke Ervin, ca în cadrul ședinței următoare AGA, să aprobe modificarea Organigramei societății CSIKI TRANS SRL conform Anexei nr. 1, parte integrantă a prezentei hotărâri.

Art. 2. Se mandatează reprezentanții Consiliului Local al Municipiului Miercurea - Ciuc: domnul Bardocz László și domnul Tőke Ervin, ca în cadrul ședinței următoare AGA, să aprobe modificarea Statului de funcții conform Anexei nr.2, parte integrantă a prezentei hotărâri.

Art. 3. Cu aducerea la îndeplinire a prezentei hotărâri se însărcinează reprezentanții Consiliului Local al Municipiului Miercurea - Ciuc în Adunarea Generală a Asociațiilor a CSIKI TRANS SRL, conducerea societății CSIKI TRANS SRL.

Art. 4. Prezenta hotărâre se comunică:

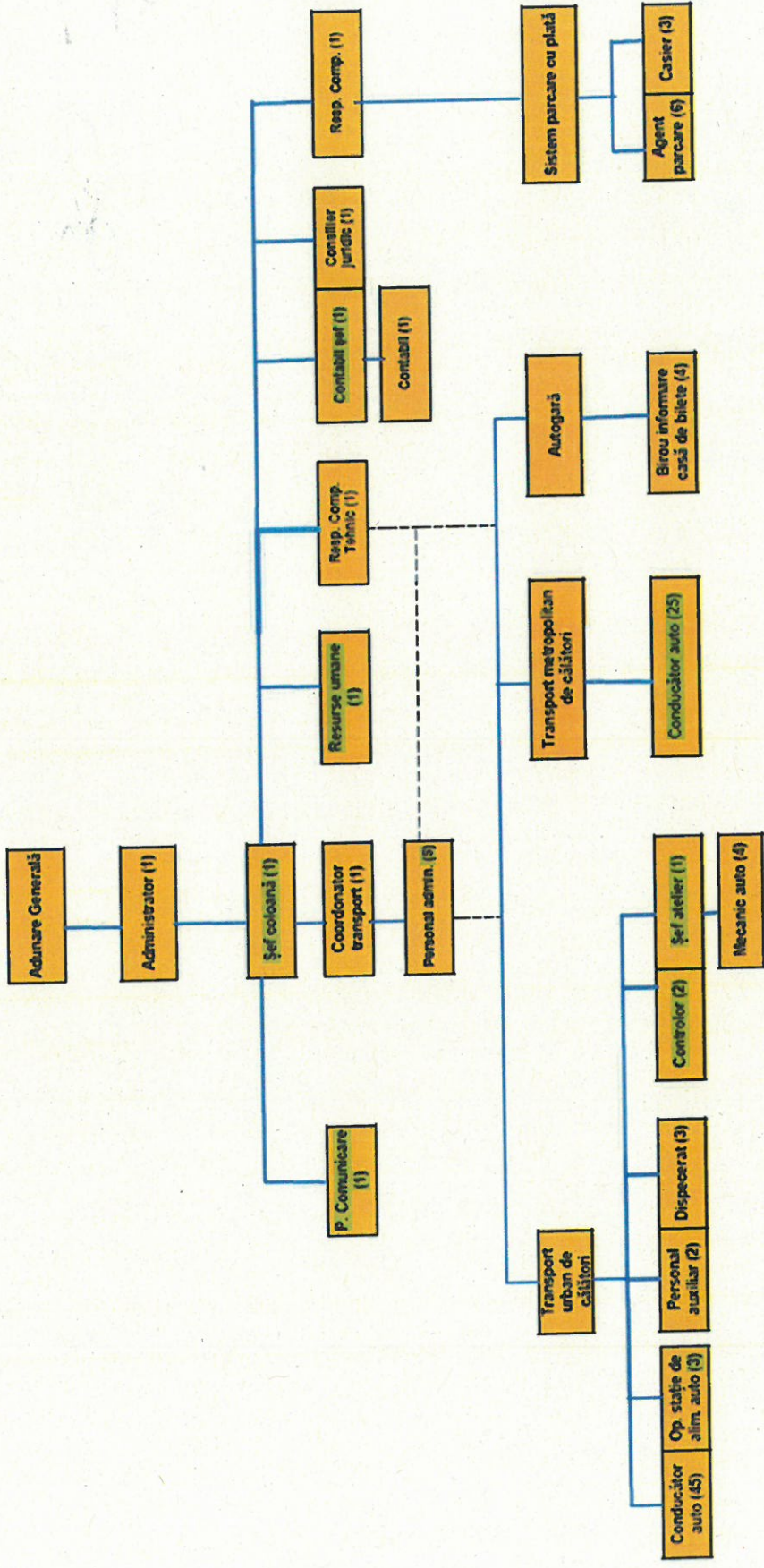
- a) Instituției Prefectului-Județul Harghita;
- b) Primarului municipiului Miercurea-Ciuc, dl Korodi Attila;
- c) Viceprimarului municipiului Miercurea-Ciuc, dl Bors Béla;
- d) Direcției economice;
- e) Serviciului resurse umane și monitorizare;
- g) Reprezentanților Consiliului Local al Municipiului Miercurea - Ciuc în AGA societății CSIKI TRANS SRL.

**Președintele ședinței
SZIKSZAI TAMÁS**

**Contrasemnează pentru legalitate –
Secretar general
WOHLFART RUDOLF**

Anexa 1 la HCL nr. 127/2016

Annex 1
ORGANIGRAMĂ



SECRETARUL GENERAL AL
U.A.T. MUNICIPIULUI
MIERCUREA-CIUC
WOHLFART RUDOLF

PREȘEDINTE DE ȘEDINȚĂ
SZIKSPAI TAMÁS

Anexa nr.2 - Stat de funcții al CSIKI TRANS SRL

Stat de funcții											
Funcția	Studii	net pr. 2026	tarif orar	brut 2026	ore sup.	tarif orar	salar plus	net. Total	brut total	val. Bonuri	brut total cu bonuri
1 Administrator	Superioare	10543	62,76	18022	0	0,00	0	10543	18022	0	18022
2 Coord. activitate	medii F	4080	24,29	6973	32	42,50	1360	5440	9299	800	10099
3 Resp. comp. tehnic	Superioare	4080	24,29	6973	32	42,50	1360	5440	9299	800	10099
4 Pers. administrativ	medii F	3500	20,83	5975	32	36,46	1167	4667	7979	800	8779
5 Șef coloană	Superioare	7000	41,67	11967	32	72,92	2333	9333	15953	800	16753
6 Contabil șef	Superioare	7000	41,67	11967	32	72,92	2333	9333	15953	800	16753
7 Comunicare	Superioare	5500	32,74	9401	32	57,29	1833	7333	12536	800	13336
8 Resurse umane	Superioare	3802	22,63	6500	32	39,60	1267	5069	8664	800	9464
9 Pers. administrativ	medii F	3500	20,83	5975	32	36,46	1167	4667	7979	800	8779
10 Pers. administrativ	medii F	3500	20,83	5975	32	36,46	1167	4667	7979	800	8779
11 Pers. administrativ	medii F	3500	20,83	5975	32	36,46	1167	4667	7979	800	8779
12 Jurist	Superioare	5325	31,70	9103	32	55,47	1775	7100	12137	800	12937
13 Contabil	Superioare	4655	27,71	7957	32	48,49	1552	6207	10611	800	11411
14 Șofer autobuz	medii F	3250	19,35	5521	32	33,85	1083	4333	7407	800	8207
15 Șofer autobuz	medii F	3250	19,35	5521	32	33,85	1083	4333	7407	800	8207
16 Șofer autobuz	medii F	3250	19,35	5521	32	33,85	1083	4333	7407	800	8207
17 Șofer autobuz	medii F	3250	19,35	5521	32	33,85	1083	4333	7407	800	8207
18 Șofer autobuz	medii F	3250	19,35	5521	32	33,85	1083	4333	7407	800	8207
19 Șofer autobuz	medii F	3250	19,35	5521	32	33,85	1083	4333	7407	800	8207
20 Șofer autobuz	medii F	3250	19,35	5521	32	33,85	1083	4333	7407	800	8207
21 Șofer autobuz	medii F	3250	19,35	5521	32	33,85	1083	4333	7407	800	8207
22 Șofer autobuz	medii F	3250	19,35	5521	32	33,85	1083	4333	7407	800	8207
23 Șofer autobuz	medii F	3250	19,35	5521	32	33,85	1083	4333	7407	800	8207

57	Şofer autobuz	medii F	3250	19,35	5521	32	33,85	1083	4333	7407	800	8207
58	Şofer autobuz	medii F	3250	19,35	5521	32	33,85	1083	4333	7407	800	8207
59	Şofer autobuz M	medii F	3250	19,35	5521	32	33,85	1083	4333	7407	800	8207
60	Şofer autobuz M	medii F	3250	19,35	5521	32	33,85	1083	4333	7407	800	8207
61	Şofer autobuz M	medii F	3250	19,35	5521	32	33,85	1083	4333	7407	800	8207
62	Şofer autobuz M	medii F	3250	19,35	5521	32	33,85	1083	4333	7407	800	8207
63	Şofer autobuz M	medii F	3250	19,35	5521	32	33,85	1083	4333	7407	800	8207
64	Şofer autobuz M	medii F	3250	19,35	5521	32	33,85	1083	4333	7407	800	8207
65	Şofer autobuz M	medii F	3250	19,35	5521	32	33,85	1083	4333	7407	800	8207
66	Şofer autobuz M	medii F	3250	19,35	5521	32	33,85	1083	4333	7407	800	8207
67	Şofer autobuz M	medii F	3250	19,35	5521	32	33,85	1083	4333	7407	800	8207
68	Şofer autobuz M	medii F	3250	19,35	5521	32	33,85	1083	4333	7407	800	8207
69	Şofer autobuz M	medii F	3250	19,35	5521	32	33,85	1083	4333	7407	800	8207
70	Şofer autobuz M	medii F	3250	19,35	5521	32	33,85	1083	4333	7407	800	8207
71	Şofer autobuz M	medii F	3250	19,35	5521	32	33,85	1083	4333	7407	800	8207
72	Şofer autobuz M	medii F	3250	19,35	5521	32	33,85	1083	4333	7407	800	8207
73	Şofer autobuz M	medii F	3250	19,35	5521	32	33,85	1083	4333	7407	800	8207
74	Şofer autobuz M	medii F	3250	19,35	5521	32	33,85	1083	4333	7407	800	8207
75	Şofer autobuz M	medii F	3250	19,35	5521	32	33,85	1083	4333	7407	800	8207
76	Şofer autobuz M	medii F	3250	19,35	5521	32	33,85	1083	4333	7407	800	8207
77	Şofer autobuz M	medii F	3250	19,35	5521	32	33,85	1083	4333	7407	800	8207
78	Şofer autobuz M	medii F	3250	19,35	5521	32	33,85	1083	4333	7407	800	8207
79	Şofer autobuz M	medii F	3250	19,35	5521	32	33,85	1083	4333	7407	800	8207
80	Şofer autobuz M	medii F	3250	19,35	5521	32	33,85	1083	4333	7407	800	8207
81	Şofer autobuz M	medii F	3250	19,35	5521	32	33,85	1083	4333	7407	800	8207
82	Şofer autobuz M	medii F	3250	19,35	5521	32	33,85	1083	4333	7407	800	8207
83	Şofer autobuz M	medii F	3250	19,35	5521	32	33,85	1083	4333	7407	800	8207
84	Dispecer	medii F	3000	17,86	5063	10	31,25	313	3313	5636	800	6436
85	Dispecer	medii F	3000	17,86	5063	10	31,25	313	3313	5636	800	6436
86	Dispecer	medii F	3000	17,86	5063	10	31,25	313	3313	5636	800	6436
87	Dispecer - controlor	medii F	3000	17,86	5063	10	31,25	313	3313	5636	800	6436
88	Dispecer - controlor	medii F	3000	17,86	5063	10	31,25	313	3313	5636	800	6436
89	Mecanic auto	medii F	3340	19,88	5684	10	34,79	348	3688	6304	800	7104

90	Şef atelier	Superioare	3802	22,63	6500	10	39,60	396	4198	7176	800	7976
91	Mecanic auto	medii F	3340	19,88	5684	10	34,79	348	3688	6304	800	7104
92	Electrician auto	medii F	3340	19,88	5684	10	34,79	348	3688	6304	800	7104
93	Operator aparat dejanata/ rep. anvelope	medii F	3340	19,88	5684	10	34,79	348	3688	6304	800	7104
94	Operator statie alimentare	medii F	3000	17,86	5063	10	31,25	313	3313	5636	800	6436
95	Operator statie alimentare	medii F	3000	17,86	5063	10	31,25	313	3313	5636	800	6436
96	Operator statie alimentare	medii F	3000	17,86	5063	10	31,25	313	3313	5636	800	6436
97	Femeie de serviciu	medii F	2600	15,48	4327	10	27,08	271	2871	4824	800	5624
98	Femeie de serviciu	medii F	2600	15,48	4327	10	27,08	271	2871	4824	800	5624
			329304	1960,14	559605	2774	3430,25	9515514	428447	731986	77600	809586
99	Impiegat	medii F	2600	15,48	4327	18	27,08	488	3088	4824	800	5624
100	Impiegat	medii F	2600	15,48	4327	18	27,08	488	3088	4824	800	5624
101	Impiegat	medii F	2600	15,48	4327	18	27,08	488	3088	4824	800	5624
102	Impiegat	medii F	2600	15,48	4327	18	27,08	488	3088	4824	800	5624
			10400	61,90	17308	72	108,33	7800	12350	19296	3200	22496
103	Responsabil comp.	Superioare	4080	24,29	6973	32	42,50	1360	5440	9299	800	10099
104	Personal administrativ	medii F	3500	20,83	5975	20	36,46	729	4594	7979	800	8779
105	Dispecer	medii F	3000	17,86	5063	10	31,25	313	3313	5636	800	6436
106	Dispecer	medii F	3000	17,86	5063	10	31,25	313	3313	5636	800	6436
107	Dispecer	medii F	3000	17,86	5063	10	31,25	313	3313	5636	800	6436
108	Agent	medii F	2600	15,48	4327	18	27,08	488	3088	4824	800	5624
109	Agent	medii F	2600	15,48	4327	18	27,08	488	3088	4824	800	5624
110	Agent	medii F	2600	15,48	4327	18	27,08	488	3088	4824	800	5624
111	Agent	medii F	2600	15,48	4327	18	27,08	488	3088	4824	800	5624
112	Agent	medii F	2600	15,48	4327	18	27,08	488	3088	4824	800	5624
113	Agent	medii F	2600	15,48	4327	18	27,08	488	3088	4824	800	5624
			32180	130,65	54099	162	228,65	37041	38497	63130	8800	71930
				0,00	0				0	0	0	0
			382427	2090,79	631012	3008	3767,23	9560355	489827	844442	89600	904012

SECRETARUL GENERAL AL
U.A.T. MUNICIPIULUI
MIERCUREA-CIUC

PREŞEDINTE DE ŞEDINŢĂ

SEIKSŢAI TAMAS

WOHLFART RUDOLF